



COMPANY PROFILE — ORDINE OSPEDALIERO DI SAN GIOVANNI DI DIO | PROVINCIA LOMBARDO VENETA



La nostra Missione

Oltre alle cure, alla riabilitazione, all'accompagnamento per i malati o per gli emarginati, promuoviamo l'evangelizzazione praticando l'Ospitalità, trasmettendo con la nostra parola e con la nostra vita il Vangelo di Gesù. Il nostro primo modo per evangelizzare è quello di accogliere le persone come professionisti della salute fornendo un'assistenza che consideri tutte le dimensioni della persona umana: fisica, psichica, sociale e spirituale.

Evangelizzare
il mondo del dolore
e della sofferenza
attraverso un'assistenza
integrale alla persona
realizzata secondo lo stile
di San Giovanni di Dio,
nostro fondatore.



La nostra Visione

Aprirsi al mondo
in evoluzione
per **continuare**
ad essere testimoni
dei valori cristiani
nell'assistenza
integrale alla persona

I nostri Valori

Continuiamo la nostra storia alla luce dei nostri ideali
che non tramonteranno mai.

Siamo ricchi di quella libertà che viene dalla fede
che ci consente di entusiasmarci ancora davanti
all'uomo e alla vita.

OSPITALITÀ

QUALITÀ

RESPONSABILITÀ

SPIRITUALITÀ

RISPETTO

Ospitalità

L'ospitalità non è fatta solo di cose e ambienti, ma innanzitutto di atteggiamenti quotidiani che fanno sentire l'altro non un ospite sopportato, ma accolto e ascoltato: ospitalità significa accogliere con il cuore. Per noi è sinonimo di accoglienza misericordiosa senza limiti, centralità della persona umana, rispetto della vita umana e dovere all'educazione sanitaria.

Qualità

Siamo sempre a disposizione dei più fragili per donare le nostre competenze di professionisti della salute con un approccio integrale e olistico alla cura della persona. Le nostre strutture sono ambienti accoglienti, dove lavoriamo in diverse equipe multidisciplinari con un'apertura all'innovazione e intercettando i mutevoli bisogni assistenziali.

Responsabilità

Agire responsabilmente significa restare fedeli agli ideali di San Giovanni di Dio e dell'Ordine, unità di pensiero e di azione, sostenibilità ed equa distribuzione delle risorse e rispetto per l'ambiente. In due parole: agire etico. Rispondere ai bisogni di salute dei bambini, degli anziani, dei sofferenti e delle persone assistite nei centri Fatebenefratelli richiede l'attivazione di una profonda responsabilità soggettiva.

Spiritualità

Assistenza integrale significa anche dare risposta alle necessità spirituali e religiose delle persone assistite nei nostri Centri, dei loro familiari e dei collaboratori del Centro stesso, seguendo e ricreando i gesti e gli atteggiamenti di Gesù. Spiritualità è anche evangelizzazione, collaborazione con parrocchie, diocesi e altre confessioni, ecumenismo e, più in generale, creazione di un'esperienza spirituale condivisa.

Rispetto

Dalla dignità dell'essere umano dinanzi a Dio consegue sia il diritto e il dovere dell'autostima e dell'amore verso se stessi sia l'amare il prossimo come noi stessi. La vita dell'essere umano è sacra e inviolabile, per questo operiamo con onestà, trasparenza, promuovendo la giustizia sociale e coinvolgendo nei percorsi di cura i familiari o chi si prende cura dei più fragili.

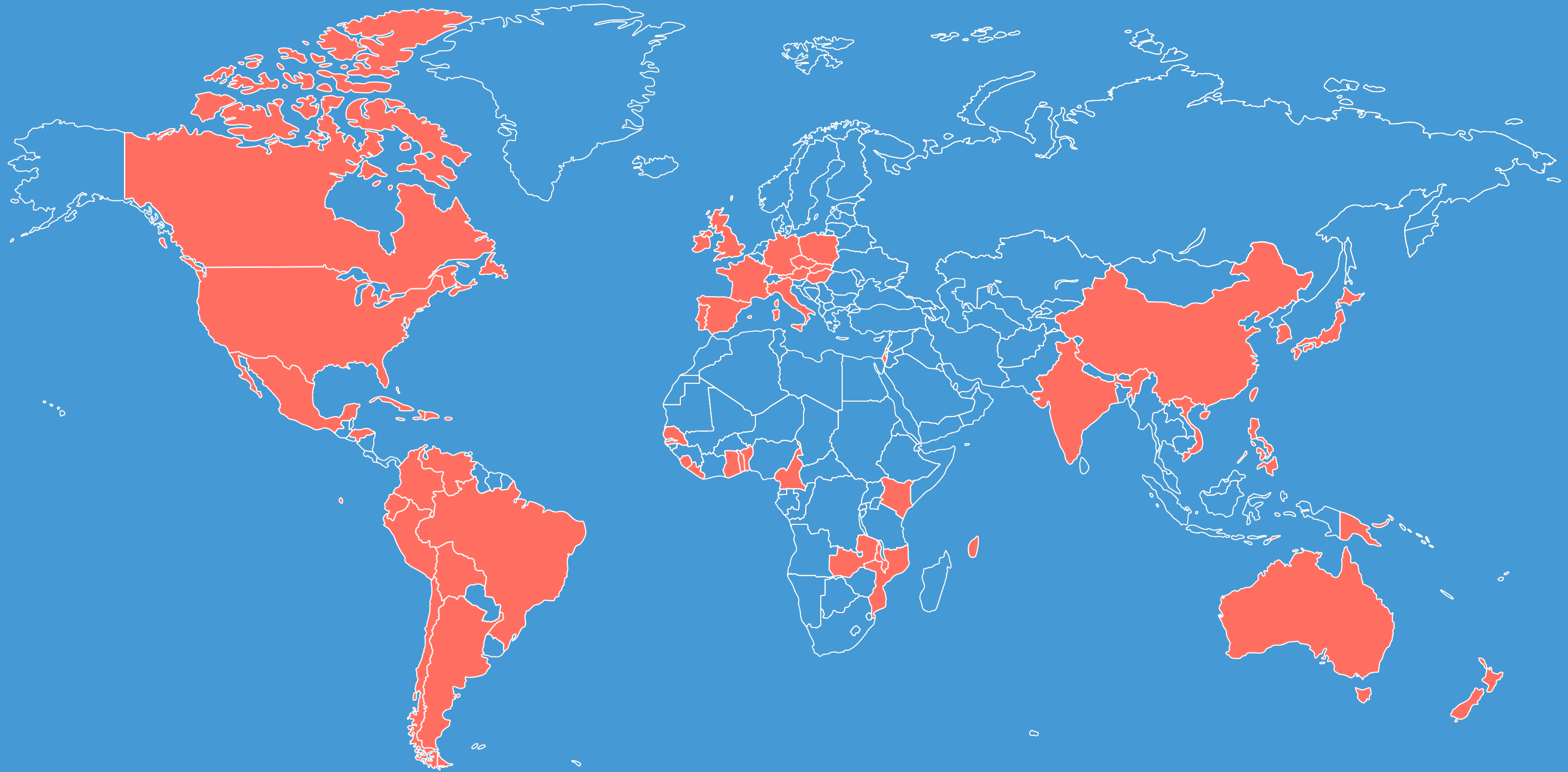


San Giovanni di Dio: il fondatore

Sin dal principio ha coniugato l'amore verso Dio e l'amore verso il prossimo. Contadino, soldato, venditore ambulante e libraio per poi diventare fondatore di un ospedale, la casa di Dio, dove tutti potevano trovare ospitalità.

La vita di San Giovanni di Dio è un inno all'accoglienza universale. Da qui l'Ordine da lui creato, protagonista di cinque secoli di storia socio-sanitaria, prende per sempre il nome dalle parole che ripeté fino alla morte: *"Facciamo bene il Bene che possiamo fare"*.





991

CONFRATELLI

53

NAZIONI

407

OPERE APOSTOLICHE

45.000

COLLABORATORI

8.000

VOLONTARI



Il Governo Provinciale

Superiore Provinciale

Fra MASSIMO VILLA

Consiglieri Provinciali

Fra ELISEO PARABONI

Fra MARCO FABELLO

Fra GUIDO ZORZI

Fra GENNARO SIMARÓ

Segreteria Provinciale

Fra GIAN CARLO LAPIC

L'Amministrazione Provinciale

Direttore Generale

NICOLA SPADA

Direttori Centrali

ANTONIO SALVATORE
Dir. Amministrazione finanza e controllo

VITO DE GIORGI
Dir. Risorse umane e organizzazione

MATTEO SOCCIO
Dir. Sanitario aziendale

MARCO STEFANONI
Dir. Tecnica e delle tecnologie

Il Governo delle nostre strutture assistenziali in Italia

Residenza Sanitaria Assistenziale San Carlo Borromeo

— Solbiate (CO)

Direttore di Struttura:
Referente religioso: Fra Innocenzo Fornaciari

Centro Sant'Ambrogio

— Cernusco sul Naviglio (MI)

Direttore di Struttura: Vincenzo Trovato
Superiore locale: Fra Gian Carlo Lopic

Ospedale Sacra Famiglia

— Erba (CO)

Direttore di Struttura: Damiano Rivolta
Superiore locale: Fra Innocenzo Fornaciari

Casa di Riposo e di Accoglienza San Pio X

— Romano d'Ezzelino (VI)

Direttore di Struttura: Mariano Marco
Referente religioso: Fra Marco Fabello

Ospedale San Raffaele Arcangelo

— Venezia

Direttore di Struttura: Marco Mariano
Superiore locale: Fra Marco Fabello

Presidio Ospedaliero Riabilitativo Beata Vergine della Consolata

— San Maurizio Canavese (TO)

Direttore di Struttura: Paolo Favari
Superiore locale: Fra Guido Zorzi

IRCCS Istituto Centro San Giovanni Di Dio Fatebenefratelli

— Brescia

Direttore di Struttura: Renzo Baldo
Superiore locale: Fra Gennaro Simarò
Direttore scientifico: Ghidoni Roberta

Casa di Riposo Residenza Protetta Villa San Giusto

— Gorizia

Direttore di Struttura: Alessandro Santoianni
Referente religioso: Fra Marco Fabello

Centro Sacro Cuore di Gesù

— San Colombano (MI)

Direttore di Struttura: Mariagrazia Burinato
Referente religioso: Fra Gian Carlo Lopic





Le nostre aree di cura

Area Ospedaliera

Dalla cardiologia all'urologia, dall'oculistica
alla psichiatria e alla ginecologia e ostetricia.

Area Psichiatrica

Dalle comunità protette ad alta assistenza
ai centri diurni.

Area Riabilitativa

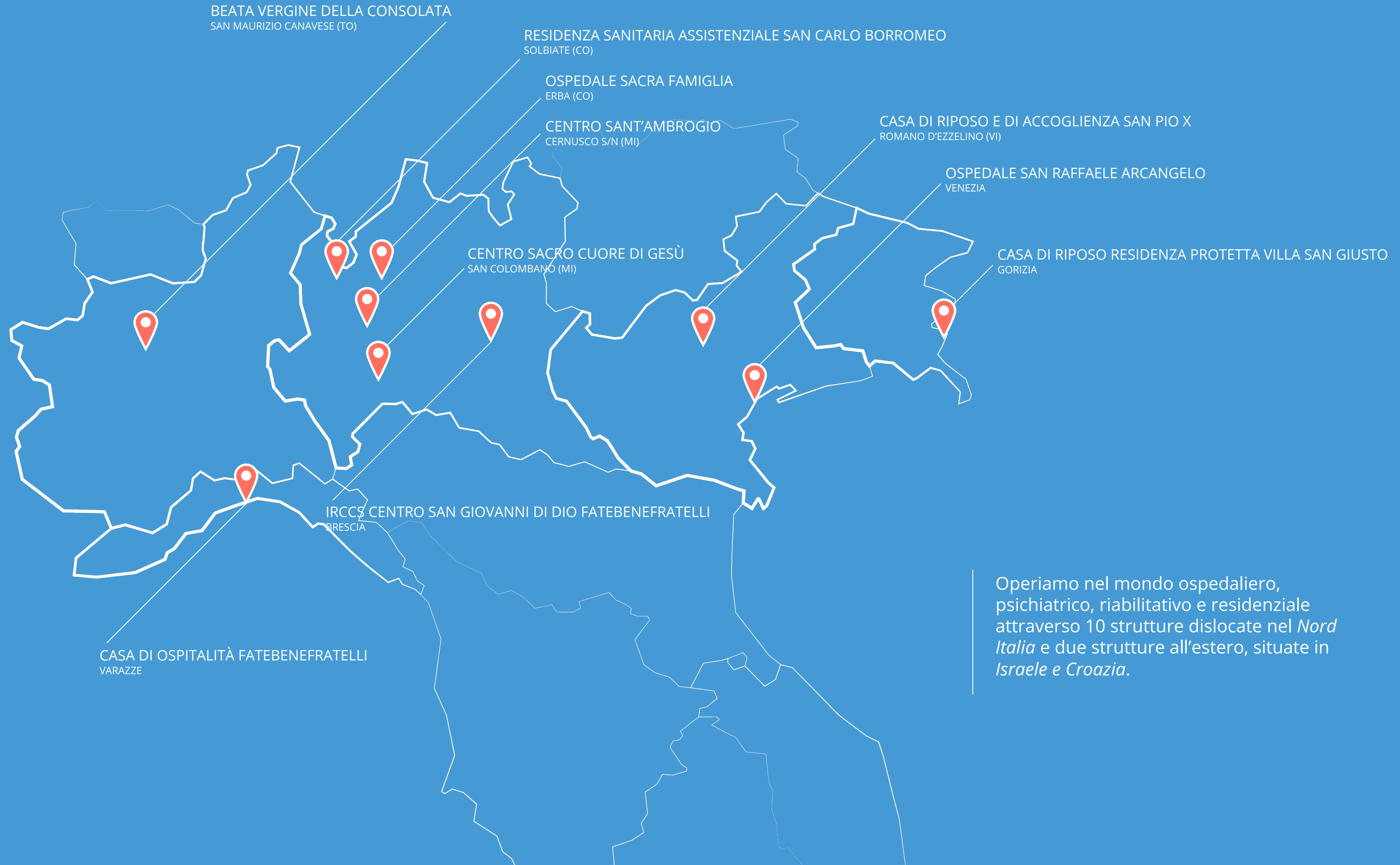
Dalla riabilitazione fisica a quella neurologica,
dalla riabilitazione pneumologica a quella vascolare.

Area Residenziale

Dalle Residenze Sanitarie Assistenziali agli Hospice.

A close-up photograph of a single, ripe, reddish-brown pomegranate fruit hanging from a thin, brown, thorny branch. The fruit is in sharp focus, showing its characteristic crown-like top. The background is a soft, out-of-focus blue sky with some blurred green foliage and other branches, suggesting a natural outdoor setting. The overall mood is serene and natural.

Le nostre strutture



BEATA VERGINE DELLA CONSOLATA
SAN MAURIZIO CANAVESE (TO)

RESIDENZA SANITARIA ASSISTENZIALE SAN CARLO BORROMEO
SOLBIATE (CO)

OSPEDALE SACRA FAMIGLIA
ERBA (CO)

CENTRO SANT'AMBROGIO
CERNUSCO S/N (MI)

CASA DI RIPOSO E DI ACCOGLIENZA SAN PIO X
ROMANO D'EZZELINO (VI)

OSPEDALE SAN RAFFAELE ARCANGELO
VENEZIA

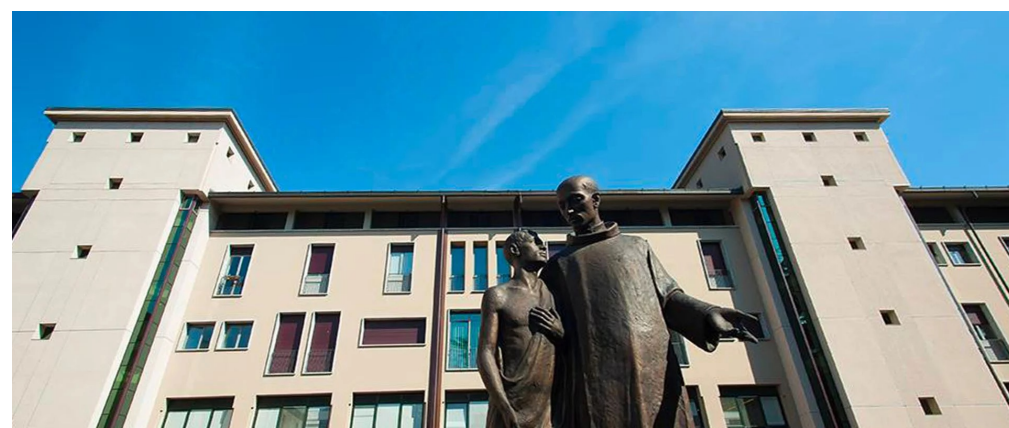
CENTRO SACRO CUORE DI GESÙ
SAN COLOMBANO (MI)

CASA DI RIPOSO RESIDENZA PROTETTA VILLA SAN GIUSTO
GORIZIA

IRCCS CENTRO SAN GIOVANNI DI DIO FATEBENEFRAPELLI
BRESCIA

CASA DI OSPITALITÀ FATEBENEFRAPELLI
VARAZZE

Operiamo nel mondo ospedaliero,
psichiatrico, riabilitativo e residenziale
attraverso 10 strutture dislocate nel *Nord
Italia* e due strutture all'estero, situate in
Israele e Croazia.



Ospedale Sacra Famiglia
— Erba (CO)

Anno fondazione 1931

Ospedale generale 238 PL così organizzati:

- *area funzionale omogenea dell'emergenza e urgenza*: pronto soccorso, cardiologia, anestesia e rianimazione, emodinamica ed elettrofisiologia;
- *area funzionale omogenea medicina interna*: medicina generale, dh oncologico, pneumologia, diabetologia e endocrinologia, riabilitazione;
- *area funzionale omogenea dei servizi*: laboratorio analisi, radiologia;
- *area funzionale omogenea materno infantile*: ostetricia e ginecologia, pediatria, neonatologia;
- *area funzionale omogenea chirurgica*: chirurgia generale, ortopedia, oculistica, servizio di urologia, servizio di chirurgia plastica, servizio di chirurgia bariatrica, servizio di endoscopia digestiva;
- *area funzionale omogenea ambulatoriale*: anestesia, angiologia, cardiologia, chirurgia, chirurgia vascolare, dermatologia, diabetologia, dietologia, endoscopia, gastroenterologia, medicina, neonatologia, neurologia, oculistica, ortopedia, ostetricia e ginecologia, otorino, pediatria, pneumologia, terapia fisica e riabilitativa, urologia



Casa di Riposo Residenza Protetta Villa San Giusto
— Gorizia

Anno fondazione 1922

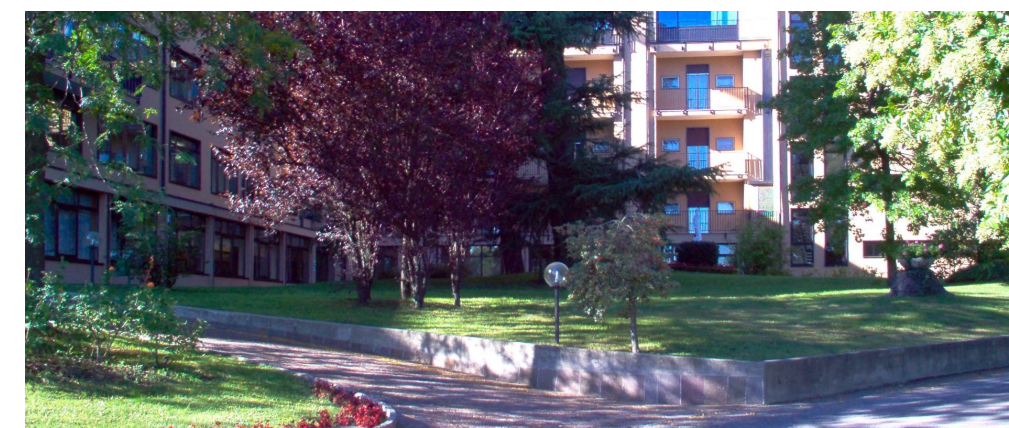
Casa di riposo 200 PL



Centro Sacro Cuore di Gesù
— San Colombano (MI)

Anno fondazione 1892

Comunità psichiatriche: 331 PL
Centro Diurno: 30 PL



Residenza Sanitaria Assistenziale San Carlo Borromeo
— Solbiate (CO)

Anno di fondazione 1917

Casa di riposo 212 PL



Centro Sant' Ambrogio
— Cernusco sul Naviglio (MI)

Anno fondazione 1939

Comunità psichiatriche: 417 PL
Centro Diurno: 30 PL



Presidio Ospedaliero Riabilitativo Beata Vergine della Consolata
— San Maurizio Canavese (TO)

Anno fondazione 1939

Recupero e riabilitazione funzionale, neurologica, alcolica, Alzheimer, medicina fisica e riabilitazione: 165 PL
Residenza esecuzione misure di sicurezza: 20 PL
Comunità psichiatriche: 48 PL
Poliambulatorio: Recupero e Riabilitazione Funzionale, Neurologia, Centro per i Disturbi Cognitivi e Demenze, Terapia Antalgica, Oculistica, Cardiologia, Foniatria e ORL, Urologia, Dietistica, Riabilitazione post-chirurgica della mano, Dermatologia, Malattie dell'apparato Gastroenterico e colon proctologico, Psichiatria



IRCCS Istituto Centro San Giovanni Di Dio Fatebenefratelli

— Brescia

Anno fondazione 1882

Istituto leader nella ricerca e cura in ambito psichiatrico e Alzheimer:

- **Linee di ricerca:**
 - Linea 1: Riabilitazione delle malattie psichiatriche
 - Linea 2: Riabilitazione delle malattie dementigene
- **Unità Operative di Ricerca:** Genetica, Neuroimmagine ed epidemiologia Alzheimer, Marcatori Molecolari, Neuropsicologia, Neurofisiologia, Psichiatria, Riabilitazione Alzheimer, Epidemiologia Psichiatrica e Valutativa, Psichiatria Biologica
- **Servizi di Ricerca:** Clinical Trials, Bioetica, Statistica, Biobanca, Biblioteca Scientifica

Riabilitazione Specialistica psichiatrica e

Alzheimer: 60 PL

Comunità psichiatrica: 180 PL

Centro Diurno psichiatrico e Alzheimer: 40 PL

Poliambulatorio: psichiatria; neurologia;

geriatria; psicologia e test valutativi;

elettromiografia; elettroencefalografia;

Unità Valutazione Alzheimer (UVA)



Ospedale San Raffaele Arcangelo

— Venezia

Anno fondazione 1715

Ospedale di comunità: 10 PL

Riabilitazione muscolo scheletrica, neuromotoria, vascolare, pneumologica, alcolica: 81 PL

Hospice: 8 PL

Stati vegetativi: 4 PL

Casa di riposo: 76 PL

Poliambulatorio: cardiologia, pneumologia, terapia antalgica, fisiatria, diagnostica per immagini, densitometria ossea, urologia, logopedia, neurologia, medicina sportiva, psicologia



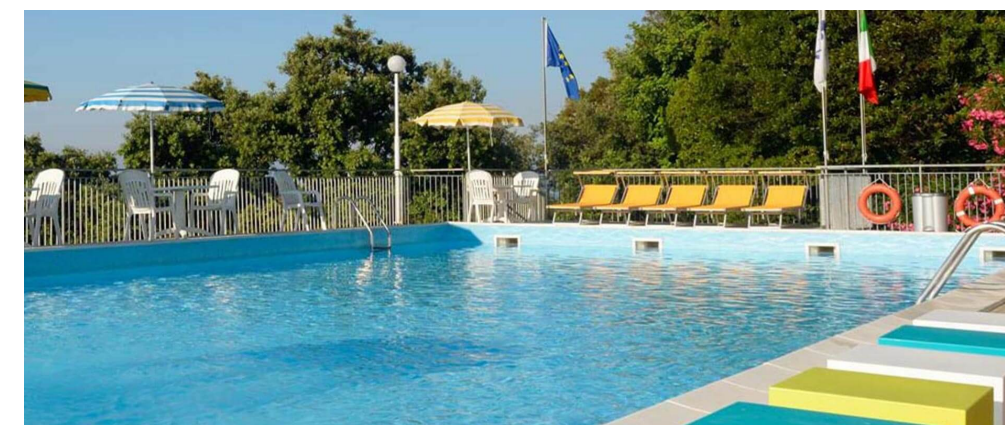
Casa di Riposo e di Accoglienza San Pio X

— Romano d'Ezzelino (VI)

Anno fondazione 1955

Casa di riposo 65 PL

Centro diurno 10 PL

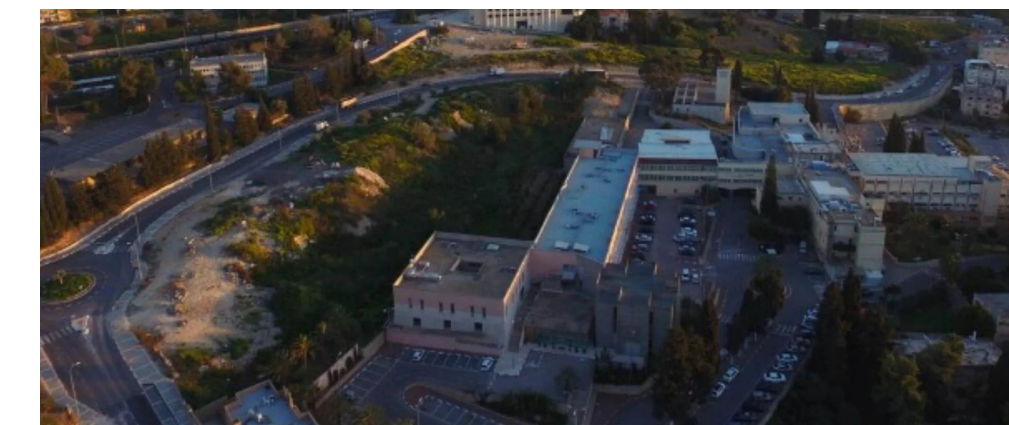


Casa di Ospitalità Fatebenefratelli

— Varazze

Anno fondazione 1947

Casa di Ospitalità: 46 camere



Holy Family Hospital di Nazareth

— Israele

Anno fondazione 1882

Ospedale generale 129 PL così organizzati: medicina interna, pronto soccorso, chirurgia generale, urologia, ortopedia, terapia intensiva, maternità e ostetricia, neonatologia, geriatria acuta, gastroenterologia, dialisi, radiologia, breast unit, riabilitazione respiratoria



Sveti Rafael Strmac in Croazia

— Croazia

Anno fondazione 2011

Psichiatria: 103 PL

Unità di cure palliative: 40 PL

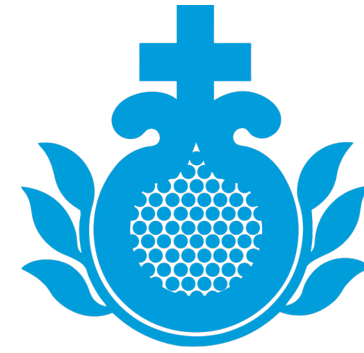
Day Hospital psichiatrico

Area Ospedaliera

Area Psichiatrica

Area Riabilitativa

Area Residenziale



FATEBENEFRAPELLI

Website

fatebenefratelli.it

Blog

fatebenefratelli.it/blog

Telefono

02/92761

Mail Amministrazione Centrale

amministrazionecentrale.plv@fatebenefratelli.eu

Indirizzo

Via Cavour, 22 CERNUSCO S/NAVIGLIO (MI)

[Guarda la mappa](#)

