



## REGOLE GENERALI

LA RESIDENZA PER ANZIANI «VILLA SAN GIUSTO», NEL DARE IL BENVENUTO AI SUOI VISITATORI, DESIDERA RICHIAMARE LA LORO ATTENZIONE SU ALCUNE REGOLE DI SICUREZZA CHE SARÀ IMPORTANTE SEGUIRE DURANTE LA PERMANENZA PRESSO LA STRUTTURA.

## ACCESSO ALLA STRUTTURA

TUTTI COLORO CHE ACCEDONO ALLA STRUTTURA DEVONO PRESENTARSI ALL'ACCESSO DI CORSO ITALIA, 244

## CIRCOLAZIONE INTERNA

L'INGRESSO AUTOMEZZI E' CONSENTITO SOLO A SEGUITO DI AUTORIZZAZIONE SPECIFICA. ALL'INTERNO DEL SITO VALGONO LE NORME DI CIRCOLAZIONE DEL CODICE DELLA STRADA.

- LIMITE FISSATO A 10 KM/H
- TENERE LA DESTRA
- SEGUIRE LA SEGNALETICA

## DUVIETO DI FUMO

NON E' CONSENTITO FUMARE IN TUTTA L'AREA DI PERTINENZA DELLA STRUTTURA, TRANNE CHE IN POSTAZIONI OPPORTUNAMENTE IDENTIFICATE.

## IMMAGINI O RIPRESE VIDEO

NON E' CONSENTITA LA RIPRESA DI IMMAGINI DEL SITO O DEI PAZIENTI

## ANTINCENDIO

ALL'INTERNO DELLA STRUTTURA È PRESENTE UN SISTEMA DI ALLARME

PER GARANTIRE LA SICUREZZA DI OSPITI E VISITATORI



## INFORMAZIONI DI EMERGENZA

CHIUNQUE RISCONTRI UNA SITUAZIONE DI EMERGENZA O DI GRAVE PERICOLO DOVRA' SEGNALARLA NEL PIU' BREVE TEMPO POSSIBILE COMUNICANDOLO AL CENTRALINO ( 0481/596911)

SPECIFICANDO :

- COGNOME E NOME
- REPARTO O ZONA INTERESSATA DALL'EMERGENZA
- TIPO DI EMERGENZA
- PRESENZA DI INFORTUNATI

## IN OGNI CASO :

AVVISARE SEMPRE IL VOSTRO REFERENTE DI QUANTO ACCADUTO

## EVACUAZIONE

IN CASO L'EMERGENZA RIGUARDI LA VOSTRA AREA O SI TRATTI DI EMERGENZA GENERALE DOVRETE :

- STARE CALMI
- RECARVI NEL PUNTO DI RACCOLTA PIU' VICINO INDICATO IN PLANIMETRIA
- ASSICURARVI CHE IL VOSTRO REFERENTE VENGA A CONOSCENZA DELLA VOSTRA PRESENZA AL PUNTO DI RITROVO.

IL SEGNALE DI FINE EMERGENZA VERRA' COMUNICATO DAL PERSONALE DELL'ORDINE OSPEDALIERO.



NON IMPEDIRE L'EVACUAZIONE

NON USARE ASCENSORI

NON RIENTRARE SENZA CONSENSO ESPlicito

PROVINCIA LOMBARDO VENETA ORDINE OSPEDALIERO DI SAN GIVOANNI DI DIO



## DISPOSITIVI DI SICUREZZA E VESTIARIO

IL PERSONALE DI REPARTO VI COMUNICHERA' SE NECESSARIO INDOSSARE INDUMENTI E DISPOSITIVI SPECIFICI DI PROTEZIONE INDIVIDUALE

## VIE DI FUGA

E' VIETATO OSTACOLARE L'ACCESSO A VIE DI FUGA O USCITE DI EMERGENZA CON APPARECCHIATURE O ALTRI OGGETTI.

## IMPORTANTE

PER QUALSIASI DUBBIO RIVOLGETEVI AL PERSONALE DI STRUTTURA IN CASO NON FOSSE PRONTAMENTE REPERIBILE, RIVOLGETEVI AL CENTRALINO.

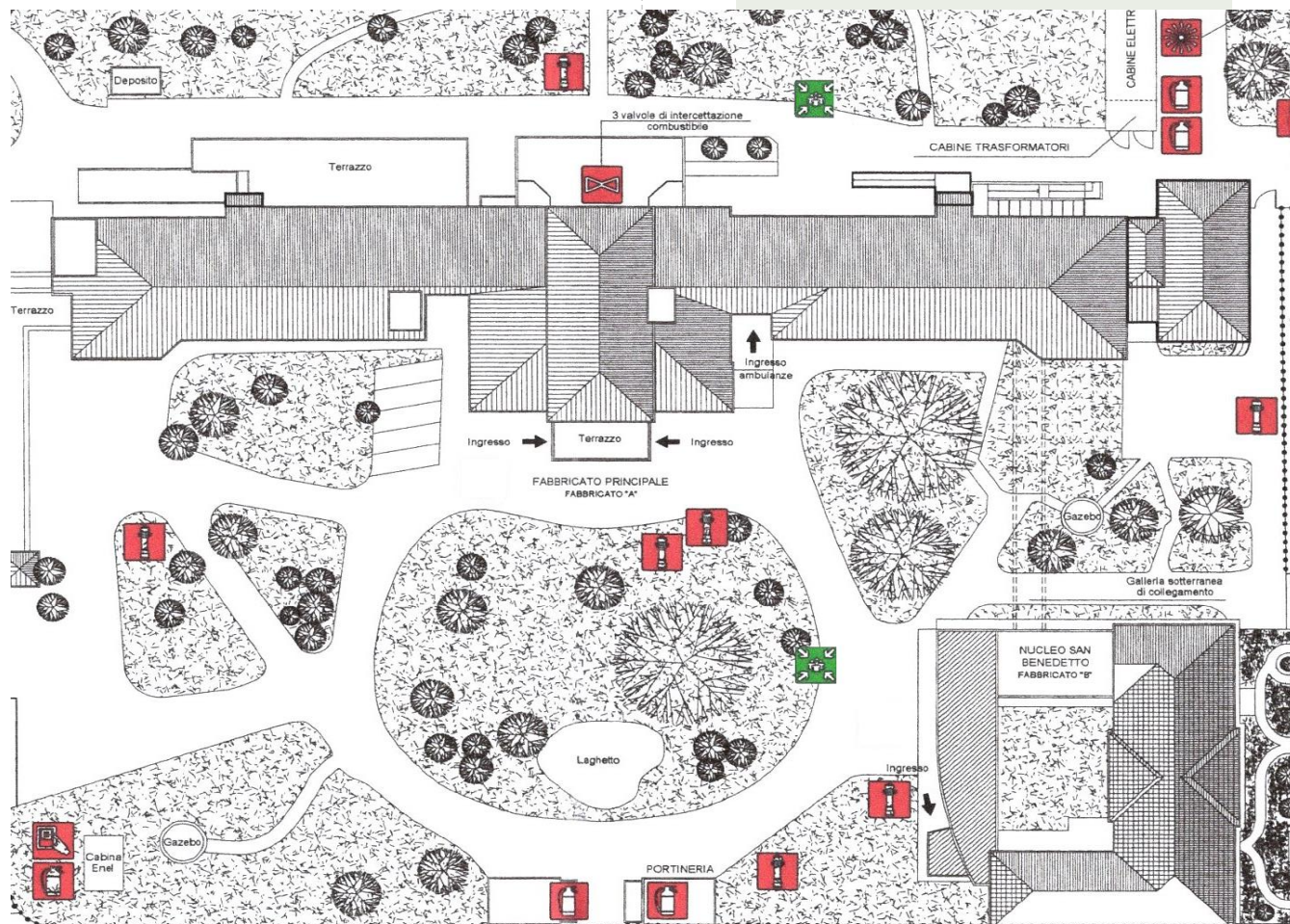
## ESEMPI DI CARTELLI PRESENTI NEL SITO



PROVINCIA LOMBARDO VENETA ORDINE OSPEDALIERO DI SAN GIVOANNI DI DIO



## PLANIMETRIA GENERALE CON PUNTI DI RACCOLTA



NUMERI DI TELEFONO UTILI

CENTRALINO : 0481/596911

PROVINCIA LOMBARDO VENETA ORDINE  
OSPEDALIERO DI SAN GIOVANNI DI DIO

PROVINCIA LOMBARDO VENETA ORDINE  
OSPEDALIERO DI SAN GIOVANNI DI DIO



ORDINE OSPEDALIERO  
DI SAN GIOVANNI DI  
DIO

FATEBENEFRAPELLI

PROVINCIA  
LOMBARDO VENETA

RESIDENZA PER  
ANZIANI

VILLA SAN GIUSTO

LA PRESENTE SCHEDA DEVE  
ESSERE LETTA CON ATTENZIONE  
DA CHIUNQUE ENTRI NEL SITO

SISTEMA DI GESTIONE DELLA SICUREZZA  
SUI LUOGHI DI LAVORO PLV